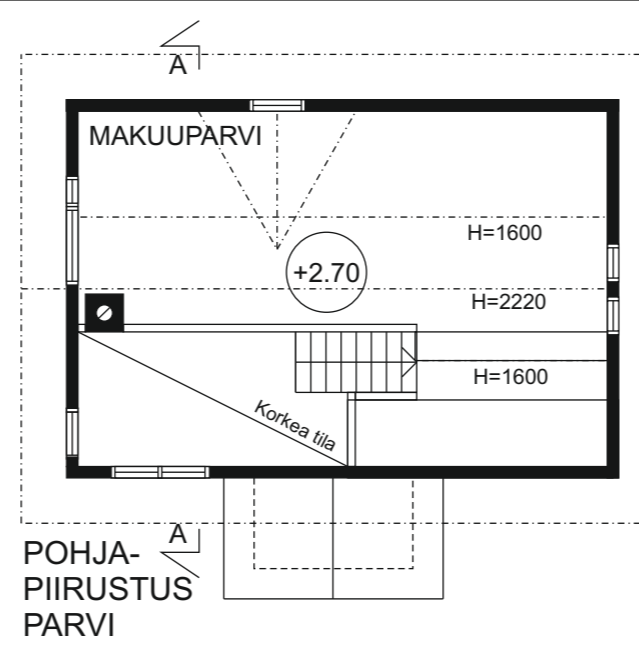


YP:
RUOKOKATTO 300 MM
ALUSKERROS PALOSUOJATTU 25 MM
ALUSHARVALAUDOITUS K 900

AP:
LAUTALATTIA 32 MM
EKOVIILLA LÄMMÖNERISTE JA TURVE 200 MM
LATTIAVASAT 200 MM
TUULENSUOJALEVY 13 MM
PIENELÄINVERKKO
TUULETETTU ALUSTILA
SORITUS 200 MM
MAANRAKENNUSKANGAS
PERUSMAA

US1:
SAVIRAPPAUS 15 MM
RUOKOLEVY 65 MM
SAVIRAPPAUS 20 MM
PINTAKÄSITTELY

VS:
SAVIRAPPAUS 15 MM
RUOKOLEVY 65 MM
PUURUNKO 100 MM
SAVIRAPPAUS 15 MM



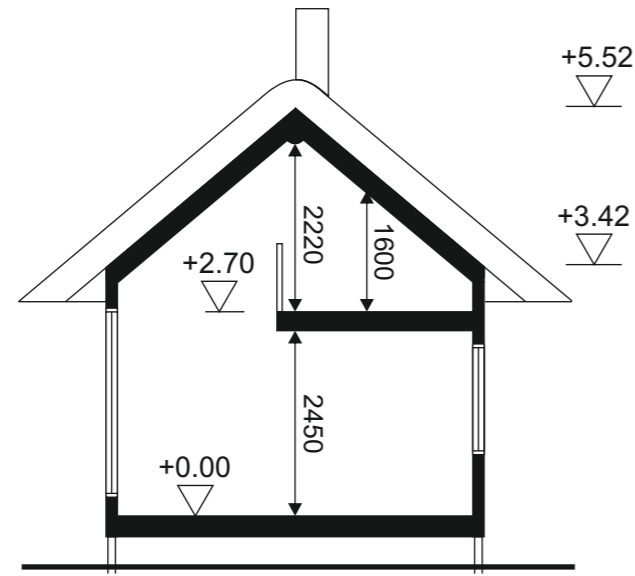
SALAOJASORITUS RAEKOKO 6-16
SUODATINKANGAS, KÄYTTÖLUOKKA II
PERUS- TAI TÄYTTÖMAA, KALLISTUKSET
SALAOJIIN MIN. 1/50
RAKENNUS PERUSTETAAN RUUVIPAALUJEN VARAAN
RAKENNUS VARUSTETAAN VESIKATON VARUSTEILLA
JA KATTOTIKKAILLA RakMK F2:N MUKAAN.
RAKENNUKSESSA PAINOVOIMAINEN ILMANVAIHTO
RAKENTEET, SALAOJAT, ROUTASUOJAUKSET
RAKENNESUUNNITELMIEN MUKAAN
VESIERISTYKSET JA KOSTEUSSULUT RakMK:N MUKAAN
RAKENNUKSEN PALOLUOKKA P3.
RAKENNUS VARUSTETAAN KOMPOSTOIVALLA KÄYMÄLÄLLÄ

JULKISIVUMATERIAALIT JA VÄRIT

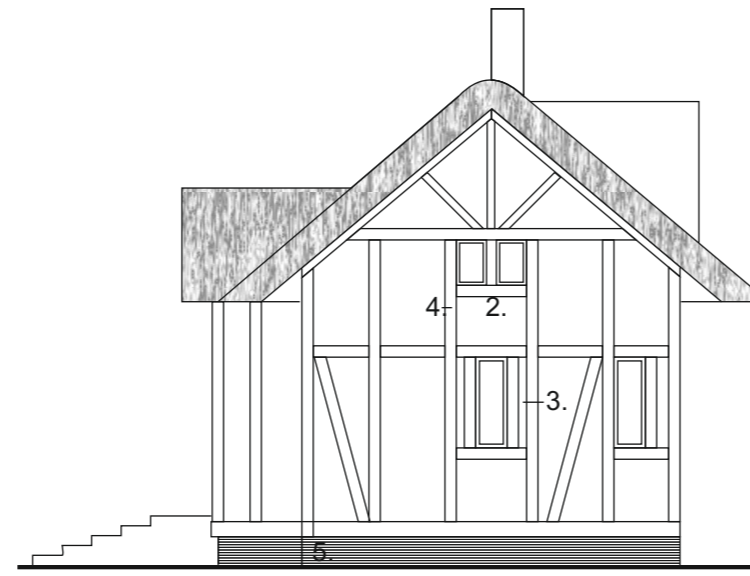
1. RUOKOKATTO, HARMAA
2. SAVIRAPPAUS, MAAVÄRI
3. PUUIKKUNAT, TITAANIN VALKOINEN
4. LAUDOITUS, KESKIRUSKEA
5. RIMOITUS, KESKIRUSKEA



PÄÄTY



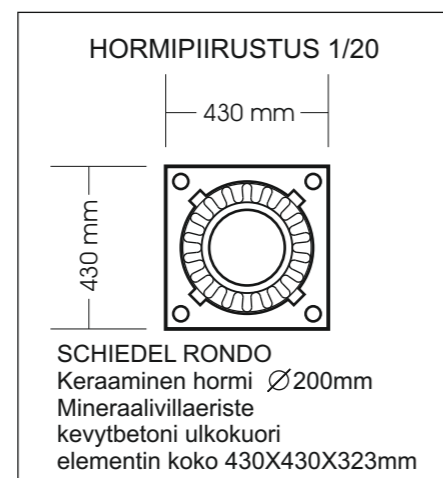
LEIKKAUS



PÄÄTY



SISÄÄNKÄYNTIJULKISIVU



SCHIEDEL RONDO
Keraaminen hormi Ø200mm
Mineraalivillaeriste
kevytbetoni ulkokuori
elementin koko 430X430X323mm



TAKAJULKISIVU

K.osa/Kylä Pappila	Kortteli/Tila Långvik	Tontti/Rn:o 2:3	Viranomaisen arkistointimerkintöjä varten
Rakennustoimenpide UUDISRAKENNUS	Piirustuslaji PÄÄPIIRUSTUS	Juoks.n:o 2	
Rakennuskohteen nimi ja osoite SIIRTOLAPUUTARHAMÖKKI 39 m2 LIMPANPUUN YMPÄRISTÖYHTEISÖ ANNILANTIE SIUNTIO	Piirustuksen sisältö POHJAPIIRUSTUKSET LEIKKAUS A-A, JULKISIVUT HORMI	Mittakaavat 1/100 1/100 1/20	
Suunnittelijan nimi , päiväys ja allekirjoitus ARKKITEHTITOIMISTO KIMMO LEHTOLA LOHJANTIE 23 03100 NUMMELA puh/fax: 09-2271400, gsm 050-4110757 email: ark@kimmolehtola.fi	Suunnitteluala , työn numero ja piirustuksen numero	Muutos	
28.02.2013	KIMMO LEHTOLA		ARK 422 03